



## BOSEN | RD so 14á pozemkom v tichej oblasti Malá Dolina



109 000 €

Kraj:	Nitriansky kraj
Okres:	Nitra
Obec:	Veľká Dolina
Druh:	Domy
Typ domu:	Rodinný dom
Typ:	Predaj
Úžitková plocha:	

### PODROBNÉ INFORMÁCIE

Status:	aktívne	Typ výbavy:	nevybavený
Vlastníctvo:	osobné	Terasa:	áno
Plocha pozemku:	1425 m <sup>2</sup>	Rok kolaudácie:	1950
Typ zeme:	rovina	Orientácia:	Juh
Teritórium:	Intravilán	Inžinierske siete:	áno
Šírka pozemku:	25 m	Voda:	áno
Dĺžka pozemku:	57 m	Elektrika:	áno
Úžitková plocha:	84 m <sup>2</sup>	Kanalizácia:	áno
Zastavaná plocha:	120 m <sup>2</sup>	Voda - na pozemku - studňa:	áno
Stav:	čiastočne prerobený	Elektrika - na pozemku - 230 V:	áno
Počet izieb:	3	Kanalizácia - na pozemku - žumpa:	áno

### POPIS NEHNUTELNOSTI

**Bosen Nitra** ponúka exkluzívne na predaj rodinný dom v absolútnej oáze pokoja v dedinke Veľká Dolina časť Malá Dolina pri Mojmírovciach.

**DOM:** Zastavaná plocha domu je 120 m<sup>2</sup>, úžitková plocha domu je 84 m<sup>2</sup> a plocha terasy je 14,4 m<sup>2</sup>. Rodinný dom bol kolaudovaný v roku 1950 a je čiastočne rekonštruovaný vrátane novej strechy a bol podrezaný a odizolovaný od zeme.

**DISPOZÍCIA:** Vstup do domu je presvetlený a umožňuje výstup na terasu. V prednej časti sa nachádza nepriechodná izba a samostatná kuchyňa. Cez prechodnú obývačku sa vstupuje do samostatnej izby a kúpelne s vaňou a WC.

**ZARIADENIE:** Dom sa predáva nezariadený. Súčasťou domu je kuchynská linka.

**POZEMOK:** Pozemok o výmere 1425 m<sup>2</sup> m<sup>2</sup> je rovinatý. Na pozemku sa nachádza hospodárska budova.

**IS:** Elektrina, studňa do hĺbky 12 metrov, žumpa. Vykurovanie domu je elektrické.

**LOKALITA:** Rodinný dom sa nachádza v katastri obce Veľká Dolina v časti Malá Dolina iba 2 km od Mojmíroviec a 10 km od Nitry. V susednej obci Polný Kesov sa nachádza vyhľadávané termálne kúpalisko Thermal Park Nitrava.

**CENA:** 109.000€

**POHĽAD MAKLÉRA:** RD je vhodný pre ľudí, ktorí hľadajú absolútne súkromie alebo pre vášnivého záhradkára. 14 árový pozemok poskytuje dostatočnú plochu na výsadbu. V prípade záujmu je možné dokúpiť susedné pozemky.

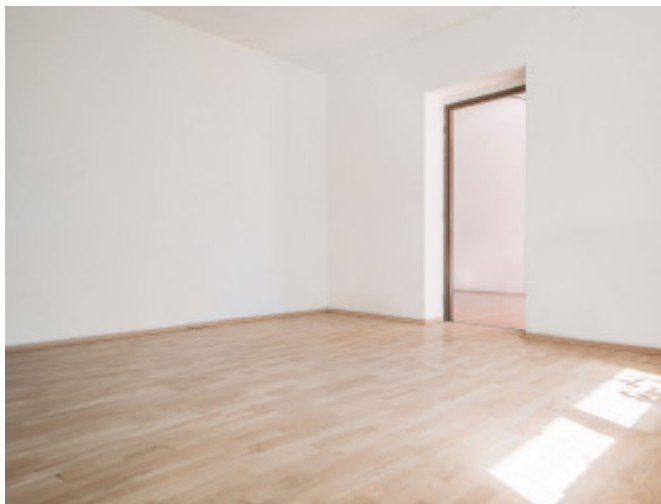
**VIRTUÁLNA PREHLIADKA:** <https://my.matterport.com/show/?m=2rrE9vnwExm>

**VIDEO:** <https://www.youtube.com/watch?v=2DG6AvOPr6k>

**MAKLÉR:** Martin Pinter, 0903 243 462, [pinter@bosen.sk](mailto:pinter@bosen.sk)

Realitná kancelária **BOSEN GROUP** je členom Realitnej únie SR a riadi sa jej Realitným kódexom. Uvedená cena je konečná, zahŕňa províziu realitnej kancelárie, právny servis zabezpečovaný advokátskou kanceláriou, úhradu základného správneho poplatku na katastri, poradenstvo k prevodu nehnuteľnosti a bezplatnú ponuku financovania prostredníctvom hypotéky.





REALITNÝ MAKLÉR

*Maklér :*  
*Telefón :*  
*E-mail:*

***Martin Pinter***  
**+421 903 243 462**  
***pinter@bosen.sk***

