



NOVÁ CENA BOSEN | Nadštandardný 4-izbový rodinný dom s garážou a terasou - Dojč

265 000 €



Kraj:	Trnavský kraj
Okres:	Senica
Obec:	Dojč
Ulica:	Lipová
Druh:	Domy
Typ domu:	Rodinný dom
Typ:	Predaj
Úžitková plocha:	

PODROBNÉ INFORMÁCIE

Status:	aktívne	Terasa plocha:	20 m ²
Vlastníctvo:	osobné	Počet terás:	1
Plocha pozemku:	700 m ²	Počet garáží:	1
Typ zeme:	terasovitá	Plocha garáže:	20 m ²
Teritórium:	Intravilán	Inžinierske siete:	áno
Úžitková plocha:	149 m ²	Voda:	áno
Zastavaná plocha:	170 m ²	Elektrika:	áno
Stav:	novostavba	Kanalizácia:	áno
Počet izieb:	5	Voda - na pozemku:	áno
Energetický certifikát:	A	Elektrika - na pozemku:	áno
Energetická náročnosť budovy:	Nízkoenergetický	Kanalizácia - na pozemku - kanalizácia:	áno
Typ budovy:	iné	Vykurovanie - podlahové:	áno
Typ výbavy:	holopriestor	Telefón:	áno
Terasa:	áno	Internet:	áno
Garáž:	áno	Satelit:	áno
Špajza:	áno	Káblová TV:	áno
Rok výstavby:	2024	Optická sieť:	áno
Rok kolaudácie:	2025	Iné:	áno
Celková plocha:	700 m ²		

POPIS NEHNUTEĽNOSTI

Bosen Group Vám ponúka na predaj nadštandardný 4-izbový rodinný dom s garážou a terasou - Dojč

DOM: Celková výmera domu je úžitková plocha 149 m², z čoho garáž má 20 m² a krytá terasa 20 m², na pozemku o výmere 700 m². Dom bol dokončený v roku 2024, skolaudovaný v roku 2025 a disponuje energetickým certifikátom.

DISPOZÍCIA: Dom pozostáva zo vstupnej chodby, samostatného WC pri vstupe, kúpeľne, kuchyne prepojenej s obývacou izbou a jedálňou s výstupom na krytú terasu (HS port), spálne, troch ďalších izieb, technickej miestnosti, komory a garáže priamo v dome so vstupom na povalu.

Dom je postavený z YTONG 30 cm, zateplený 15 cm polystyrénom, má väzníkovú strechu so škridlou Bramac, plastové trojsklové okná a hliníkové vchodové a bočné dvere, garážovú bránu Hörmann, komín Schiedel, krbovú vložku s prieduchmi, rekuperáciu Komfovent, bojler Dražice 160 l, prípravu na elektrické žalúzie, klimatizáciu, alarm a kamerový systém, termostaty v každej izbe, kompletne vonkajšie osvetlenie domu, upravený terén s chodníkom k domu a dlažbou ABW pred garážou, a možnosť dobudovania nabíjacej stanice pre elektromobil.

POZEMOK: Rovinatý pozemok o celkovej výmere 700 m². Rodinný dom je napojený na verejný vodovod a obecnú kanalizáciu. Terasa je zastrešená.

PARKOVANIE: Možnosť parkovať v garáži. 2 parkovacie miesta pred garážou.

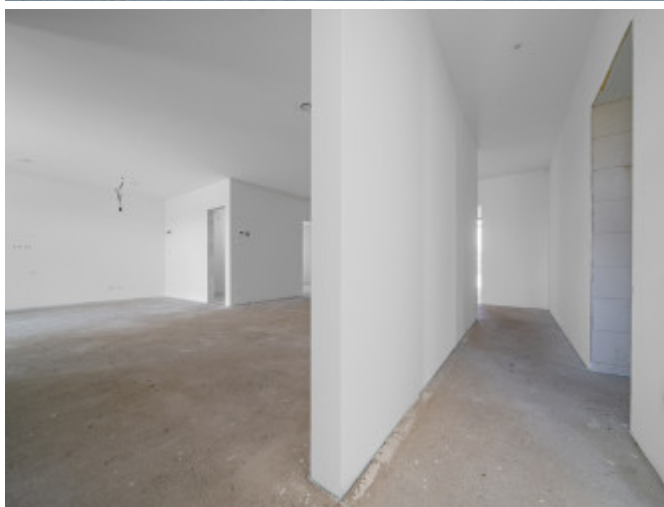
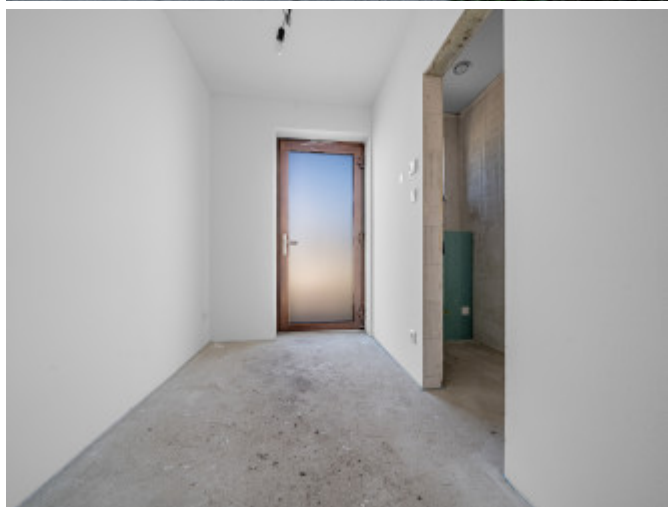
VÝHODY: Dom ponúka moderné a komfortné bývanie s nadštandardnou výbavou, priestrannou dispozíciou a veľkým pozemkom 800 m², ideálny pre rodinu hľadajúcu bezpečné a pohodlné bývanie pripravené na budúcnosť.

LOKALITA: Rodinný dom sa nachádza na ulici Lipová v obci Dojč, v tichej a pokojnej časti vhodnej pre rodinné bývanie. Obec ponúka príjemné prostredie s blízkosťou prírody, občianskou vybavenosťou a základnými službami. Dojč má výborné napojenie na diaľnicu D2, čo umožňuje rýchly a pohodlný prístup do Bratislavy za približne 30-35 minút autom.

CENA: 265 000 EUR.

Realitný Maklér: Petra Foltanovičová, tel. +421 917 648 039 Foltanovicova@bosen.sk

Realitná kancelária **BOSEN GROUP** je členom Realitnej únie SR a riadi sa jej Realitným kódexom. Uvedená cena je konečná, zahŕňa províziu realitnej kancelárie, právny servis zabezpečovaný advokátskou kanceláriou, úhradu základného správneho poplatku na katastri, poradenstvo k prevodu nehnuteľnosti a bezplatnú ponuku financovania prostredníctvom hypotéky.



REALITNÝ MAKLÉR

Maklér :
Telefón :
E-mail:

Petra Foltanovičová
+421 917 648 039
foltanovicova@bosen.sk

