



## NOVÁ CENA BOSEN | Nadštandardný 4-izbový rodinný dom s garážou a terasou - Dojč

267 000 €



Kraj:	Trnavský kraj
Okres:	Senica
Obec:	Dojč
Ulica:	Lipová
Druh:	Domy
Typ domu:	Rodinný dom
Typ:	Predaj
Úžitková plocha:	

### PODROBNÉ INFORMÁCIE

Status:	aktívne	Terasa plocha:	20 m <sup>2</sup>
Vlastníctvo:	osobné	Počet terás:	1
Plocha pozemku:	800 m <sup>2</sup>	Počet garáží:	1
Typ zeme:	terasovitá	Plocha garáže:	20 m <sup>2</sup>
Teritórium:	Intravilán	Inžinierske siete:	áno
Úžitková plocha:	149 m <sup>2</sup>	Voda:	áno
Zastavaná plocha:	170 m <sup>2</sup>	Elektrika:	áno
Stav:	novostavba	Kanalizácia:	áno
Počet izieb:	5	Voda - na pozemku:	áno
Energetický certifikát:	A	Elektrika - na pozemku:	áno
Energetická náročnosť budovy:	Nízkoenergetický	Kanalizácia - na pozemku - kanalizácia:	áno
Typ budovy:	iné	Vykurovanie - podlahové:	áno
Typ výbavy:	holopriestor	Telefón:	áno
Terasa:	áno	Internet:	áno
Garáž:	áno	Satelit:	áno
Špajza:	áno	Káblová TV:	áno
Rok výstavby:	2024	Optická sieť:	áno
Rok kolaudácie:	2025	Iné:	áno
Celková plocha:	800 m <sup>2</sup>		

## POPIS NEHNUTEĽNOSTI

**Bosen Group** Vám ponúka na predaj nadštandardný 4-izbový rodinný dom s garážou a terasou - Dojč

**DOM:** Celková výmera domu je úžitková plocha 149 m<sup>2</sup>, z čoho garáž má 20 m<sup>2</sup> a krytá terasa 20 m<sup>2</sup>, na pozemku o výmere 800 m<sup>2</sup>. Dom bol dokončený v roku 2024, skolaudovaný v roku 2025 a disponuje energetickým certifikátom.

**DISPOZÍCIA:** Dom pozostáva zo vstupnej chodby, samostatného WC pri vstupe, kúpeľne, kuchyne prepojenej s obývacou izbou a jedálňou s výstupom na krytú terasu (HS port), spálne, troch ďalších izieb, technickej miestnosti, komory a garáže priamo v dome so vstupom na povalu.

Dom je postavený z YTONG 30 cm, zateplený 15 cm polystyrénom, má väzníkovú strechu so škridlou Bramac, plastové trojsklové okná a hliníkové vchodové a bočné dvere, garážovú bránu Hörmann, komín Schiedel, krbovú vložku s prieduchmi, rekuperáciu Komfovent, bojler Dražice 160 l, prípravu na elektrické žalúzie, klimatizáciu, alarm a kamerový systém, termostaty v každej izbe, kompletne vonkajšie osvetlenie domu, upravený terén s chodníkom k domu a dlažbou ABW pred garážou, a možnosť dobudovania nabíjacej stanice pre elektromobil.

**POZEMOK:** Rovinatý pozemok o celkovej výmere 800 m<sup>2</sup>. Rodinný dom je napojený na verejný vodovod a obecnú kanalizáciu. Terasa je zastrešená.

**PARKOVANIE:** Možnosť parkovať v garáži. 2 parkovacie miesta pred garážou.

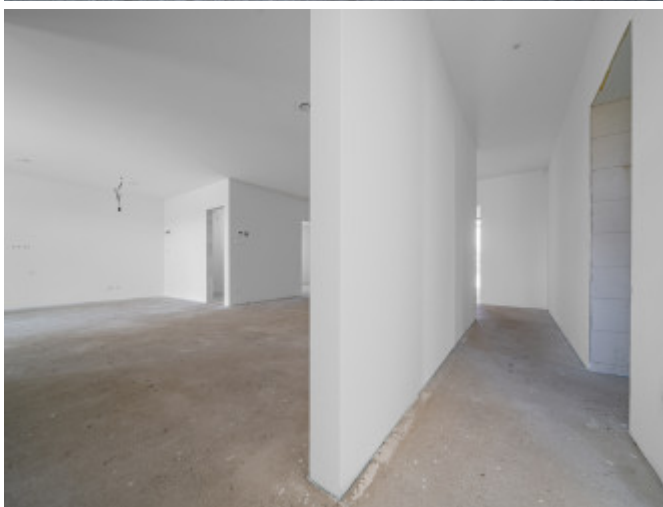
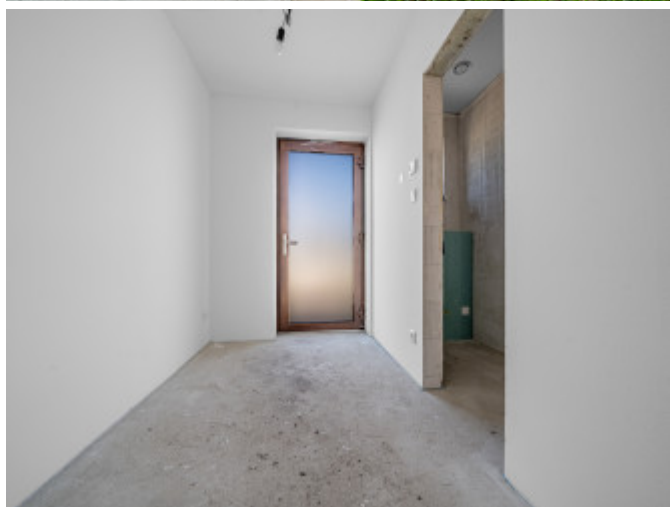
**VÝHODY:** Dom ponúka moderné a komfortné bývanie s nadštandardnou výbavou, priestrannou dispozíciou a veľkým pozemkom 800 m<sup>2</sup>, ideálny pre rodinu hľadajúcu bezpečné a pohodlné bývanie pripravené na budúcnosť.

**LOKALITA:** Rodinný dom sa nachádza na ulici Lipová v obci Dojč, v tichej a pokojnej časti vhodnej pre rodinné bývanie. Obec ponúka príjemné prostredie s blízkosťou prírody, občianskou vybavenosťou a základnými službami. Dojč má výborné napojenie na diaľnicu D2, čo umožňuje rýchly a pohodlný prístup do Bratislavy za približne 30-35 minút autom.

**CENA: CENA: 267 000 EUR.**

**Realitný Maklér:** Petra Foltanovičová, tel. +421 917 648 039 Foltanovicova@bosen.sk

Realitná kancelária **BOSEN GROUP** je členom Realitnej únie SR a riadi sa jej Realitným kódexom. Uvedená cena je konečná, zahŕňa províziu realitnej kancelárie, právny servis zabezpečovaný advokátskou kanceláriou, úhradu základného správneho poplatku na katastri, poradenstvo k prevodu nehnuteľnosti a bezplatnú ponuku financovania prostredníctvom hypotéky.



REALITNÝ MAKLÉR

Maklér :  
Telefón :  
E-mail:

**Petra Foltanovičová**  
**+421 917 648 039**  
**foltanovicova@bosen.sk**

