



## Michal Kulla



650 €/mesiac

Kraj:	Bratislavský kraj
Okres:	Bratislava V
Obec:	Bratislava-Petržalka
Ulica:	Tolstého 3
Druh:	Byty
Typ bytu:	2-izbový byt
Typ:	Prenájom
Úžitková plocha:	

### PODROBNÉ INFORMÁCIE

Status:	aktívne	Rok kolaudácie:	2021
Vlastníctvo:	osobné	Počet poschodí od prízemia vyššie:	6
Úžitková plocha:	39.7 m <sup>2</sup>	Pozícia:	vyššie poschodie
Zastavaná plocha:	39.7 m <sup>2</sup>	Poschodie:	3
Podlahová plocha:	34.1 m <sup>2</sup>	Celková plocha:	39.7 m <sup>2</sup>
Stav:	novostavba	Plocha balkóna:	5.6 m <sup>2</sup>
Počet izieb:	2	Počet balkónov:	1
Typ výbavy:	kompletne vybavený	Orientácia:	východ
Balkón:	áno	Vykurovanie - centrálné:	áno
Výťah:	áno		

### POPIS NEHNUTEĽNOSTI

**Bosen Group** Vám ponúka na prenájom moderný a plne zariadený 2-izbový byt v lokalite Slnčnice - Zóna Mesto.

**3D VIRTUÁLNA PREHLIADKA:** <https://my.matterport.com/show/?m=RbbXEcWuxcg>

**BYT:** Byt má výmeru 34,1 m<sup>2</sup> + balkón 5,6 m<sup>2</sup>. Nachádza sa na 3. poschodí bytového domu s výťahom, v lokalite Slnčnice - Zóna Mesto, m.č. Petržalka, ulica Zuzany Chalupovej.

**DISPOZÍCIA:** Byt pozostáva zo vstupnej chodby, obývacej izby spojenej s kuchyňou a východom na balkón, samostatnej spálne s ďalším východom na balkón a kúpeľne s toaletou.

**ZARIADENIE:** Byt sa prenajíma plne zariadený. Kuchyňa je vybavená modernou kuchynskou linkou so vstavanými spotrebičmi, chladnička s mrazničkou a súčasťou kuchynskej linky je pult so stoličkami. V obývacej časti sa nachádza gauč, obývacia zostava a TV. Spálňu tvorí manželská posteľ a vstavaný šatník typu rolldor. V kúpeľni je sprchový kút, umývadlo, WC a práčka.

**LOKALITA:** Projekt Slnčnice ponúka špičkovú občiansku vybavenosť a kvalitnú infraštruktúru. V bezprostrednej blízkosti bytového domu sa nachádza nákupné centrum Slnčnice Market s potravinami BILLA, pekárňou, predajňami ako Jysk, Planeo Elektro, Sinsay, Pepco, Super ZOO, 101 Drogéria, lekáreň, kaviarne a reštaurácie. Okolie dopĺňajú služby každodennej potreby - kaderníctvo, barbershop, solárium, kvetinárstvo, zmrzlináreň, detská poliklinika, veterinárna a očná klinika. Pred bytovým domom je alzabox, balíkobox a z-box. Pre rodiny aj aktívnych obyvateľov sú v okolí detské ihriská, výbeh pre psov, cyklotrasy, športoviská a oblúbená dunajská hrádza. V blízkosti sa nachádza aj škôlka a zastávky MHD vrátane novej električkovej trate, ktorá zabezpečuje pohodlné spojenie s centrom mesta len za 14 minút.

**CENA:** 650€ / mesiac nájom + 150€ / mesiac energie.

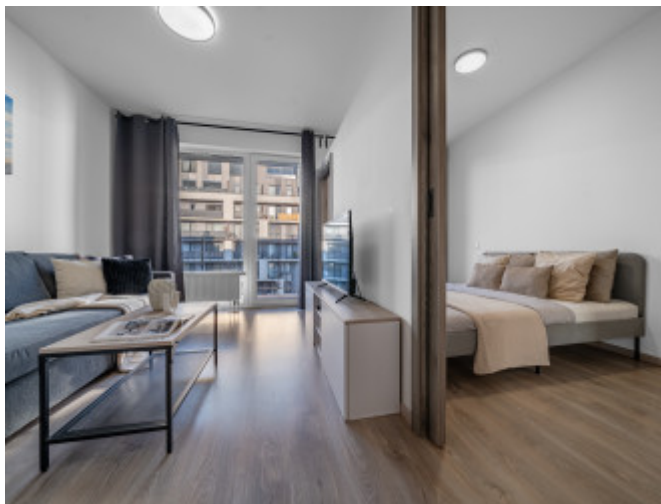
Pri podpise nájomnej zmluvy sa hradí vratný depozit a provízia realitnej kancelárie.

Byt je vhodný pre jednu, maximálne dve osoby a je voľný ihneď.

**Realitný maklér:** Ing. Michal Kulla RSc.  
+421 903 369 199  
kulla@bosen.sk

Realitná kancelária **MKRE** je členom **BOSEN GROUP** a Realitnej únie SR a riadi sa jej Realitným kódexom. Uvedená cena zahŕňa právny servis zabezpečovaný advokátskou kanceláriou a poradenstvo k prenájmu nehnuteľnosti.





## REALITNÝ MAKLÉR

Maklér :  
Telefón :  
E-mail:

**Ing. Michal Kulla, RSc.**  
**+421 903 369 199**  
**kulla@bosen.sk**

