



## BOSEN | Vaše miesto pri vode – Liptovská Mara, Liptovská Sielnica, 570 m<sup>2</sup>

139 000 €



Kraj:	Žilinský kraj
Okres:	Liptovský Mikuláš
Obec:	Liptovská Sielnica
Ulica:	.
Druh:	Pozemky
Typ pozemku:	Pozemok na rekreáciu
Typ:	Predaj
Úžitková plocha:	

### PODROBNÉ INFORMÁCIE

Status:	aktívne	Plocha pozemku:	570 m <sup>2</sup>
Vlastníctvo:	osobné	Typ zeme:	prevažne rovná

### POPIS NEHNUTEĽNOSTI

*Predstavte si miesto, kde ráno otvoríte dvere a pred Vami sa rozprestiera pokojná hladina Liptovskej Mary, zatiaľ čo v diaľke dotvárajú scenériu vrcholy okolitých hôr. Miesto, kde si môžete oddýchnuť od ruchu mesta, vyraziť na vodu, ryby alebo turistiku a večer si vychutnať západ slnka v súkromí. Práve takúto príležitosť Vám prináša*

*BOSEN GROUP Poprad. Ponúkame na predaj rekreačný pozemok s plne zariadenou chatkou vo vyhľadávanej lokalite na brehu Liptovskej Mary. Táto nehnuteľnosť predstavuje ideálne spojenie prírody, súkromia a aktívneho oddychu.*

**POZEMOK:** Pozemok má výmeru 570 m<sup>2</sup> a nachádza sa v pokojnej rekreačnej oblasti s krásnymi výhľadmi na vodnú hladinu Liptovskej Mary a okolité horské masívy. Je slnečný a poskytuje dostatok priestoru na oddych aj rekreačné aktivity.

*K pozemku vedie prístup po spevnenej komunikácii a jeho bezproblémové užívanie zabezpečuje zriadené vecné bremeno prístupu.*

**CHATKA:** Na pozemku sa nachádza štýlová rekreačná chatka s úžitkovou plochou približne 25 m<sup>2</sup> a terasou. Chatka je kompletne zariadená a pripravená na okamžité využívanie bez potreby ďalších

investícií.

Interiér je navrhnutý s dôrazom na jednoduchosť, funkčnosť a maximálne prepojenie s okolitou prírodou. Veľkoformátové presklenia prinášajú dostatok denného svetla a umožňujú vychutnávať si výhľady priamo z interiéru. Kapacita chatky je pre 3 osoby.

**INŽINIERSKE SIETE:** Nehnutelnosť je navrhnutá s dôrazom na nezávislosť a komfort.

- vlastná studňa
- septik
- energeticky sebestačný solárny systém

**LOKALITA:** Liptovská Mara patrí medzi najobľúbenejšie rekreačné destinácie na Slovensku a ponúka široké možnosti využitia počas celého roka. Výnimočnosť tohto pozemku podčiarkuje aj fakt, že dostupnosť pozemkov pri brehu je limitovaná.

V blízkom okolí nájdete:

- vodné športy a člnkovanie
- rybolov
- turistické a cyklistické trasy
- kúpanie a rekreáciu pri vode
- aquapark Tatralandia
- termálne kúpalisko Bešeňová
- lyžiarske strediská v dostupnej vzdialenosti

Veľkým benefitom tejto lokality je možnosť kotvenia vodných plavidiel, čo ocenia najmä milovníci vodných športov, rybolovu či rekreačných plavieb po Liptovskej MARI.

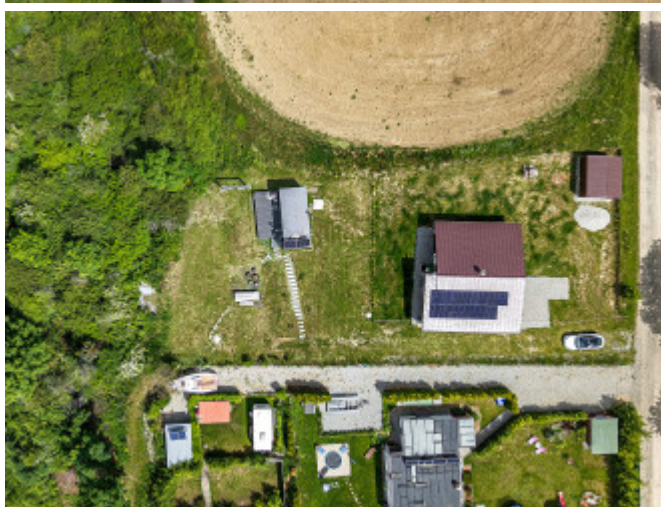
#### **VÝHODY:**

- Výnimočná lokalita pri brehu Liptovskej MARY
- Nádherné výhľady na vodu a okolité hory
- Plne zariadená chatka pripravená na okamžité využívanie
- Energetická nezávislosť vďaka solárnemu systému

**CENA:** 139 000€

Maklér: Edina Kapsdorferová, tel: 0917 305 650, mail: kapsdorferova@bosen.sk

BOSEN GROUP je členom Realitnej únie Slovenskej republiky a riadi sa Realitným kódexom združenia. Cena zahŕňa províziu realitnej kancelárie, kompletný právny servis zabezpečený advokátskou kanceláriou, základný správny poplatok za návrh na vklad vlastníckeho práva do katastra nehnuteľností, poradenstvo pri prepise energií a bezplatné sprostredkovanie financovania prostredníctvom hypotekárneho špecialistu.



REALITNÝ MAKLÉR

Maklér :  
Telefón :  
E-mail:

**Edina Kapsdorferová**  
**+421 917 305 650**  
**kapsdorferova@bosen.sk**

